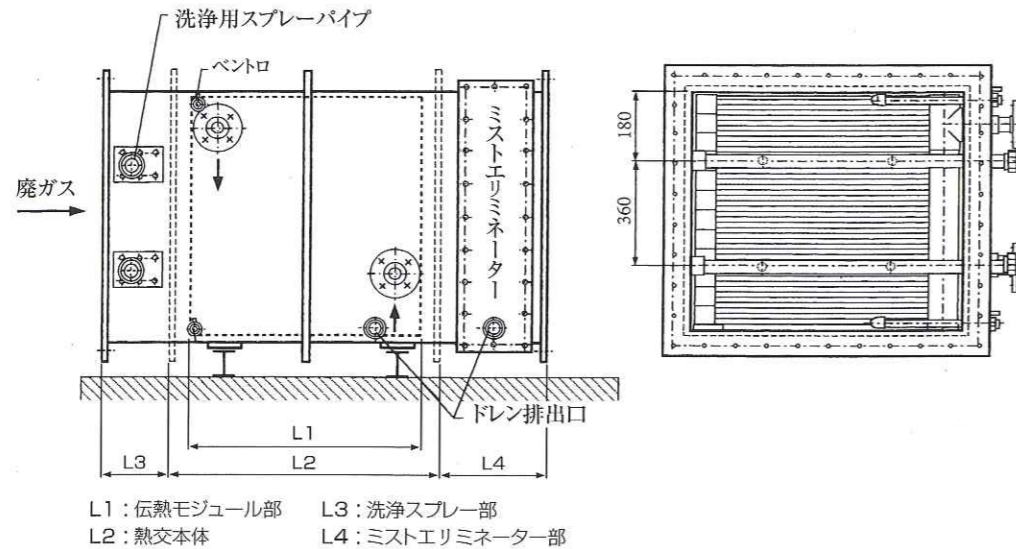


## ガスリキッド型熱交換器

ガスリキッド型熱交換器は、単位モジュールを必要枚数熱融着組立して製作されております。

熱交換器の仕様は、要求される仕様に応じて設計を行います。



### ◆ 特長

#### 1) 使用温度範囲

材質の選定や圧力の範囲によっては、 $-30\sim 140^{\circ}\text{C}$ まで使用可能です。

#### 2) 使用圧力範囲

材質の選定や温度の範囲によっては、チューブ内圧最大 $1.2\text{MPaG}$ まで使用可能です。

#### 3) ガス風量

最大 $150,000\text{Nm}^3/\text{hr}$

#### 4) チューブ径

外径 $\phi 6.2\text{mm}$ 、内径 $\phi 4.8\text{mm}$

#### 5) チューブ間隔

$5\text{mm}\sim 12\text{mm}$

#### 6) 付属品

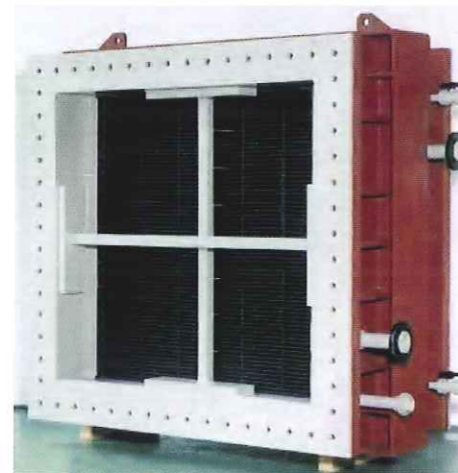
洗浄用スプレーパイプやミストエリミネーターの取付が可能です。

#### 7) ケーシング

内圧及び運送に耐えられるようにリブで補強されています。

#### 8) 製作可能な材質

PVDF、PP、PE-RT



### ◆ ケーシング

#### ・材質

PP 室内設置用( $-5^{\circ}\text{C}$ 迄)

PE 屋外設置(耐紫外線)、室内設置用( $-30^{\circ}\text{C}$ 迄)

GFK PVDF、ECTFE、PP等の異種材質をライニングしたもので、高圧用途や特殊用途に使用されます。

#### ・構造

40mm厚さでPP又はPE製の中空式で製作されています。



### ◆ 熱回収使用例

一例として、酸洗槽等の高温排ガスから熱回収を行い、空調等に使用する場合、この様な使用例があります。

